



更詳細使用指南 <http://www.gsisafe.com>

獲以下國際標準組織認證



GLSA



安裝及使用說明

GSI Safe PC Version User Guide

GSI Media.
www.gsi-media.com

全球專利 仿冒必究 法律執行
全球智財侵權追訴聯盟(GLSA)

目錄

- ◆ 軟體安裝需求WINDOWS PC ①
- ◆ 軟體安裝 ③
- ◆ 啟動GSiSafe ⑧
- ◆ GSiSafe功能介紹 ⑨

1. 設定 / 更改密碼

2. 設定 / SD資訊

3. 軟體更新

4. 輔助說明

5. 加解密檔案

The logo for GSiSafe, featuring the text "GSiSafe" in a bold, white, sans-serif font. The text is positioned above a horizontal red bar. Below the bar, the text "GSiSafe" is repeated in a smaller, semi-transparent font, creating a reflection effect.

軟體安裝需求WINDOWS PC

安裝前，請先確定電腦的系統環境是否符合下列需求

■ 作業系統

Windows 2000、Windows XP、Windows Vista、Windows 7

注意：本播放器軟體是以Java技術開發，

若您的作業系統不是Windows系統，

您必須要先自行安裝JRE（Java Runtime Environment）。

附註：JRE已內嵌在Windows版本的播放器安裝程式中。

1. JRE安裝及說明：

http://www.java.com/zh_TW/download/help/5000010200.xml

2. 若您不確定是否已安裝過JRE，請點以下連結測試是否已安裝過

JRE：http://www.java.com/zh_TW/download/help/testvm.xml

3. 下載JRE：http://www.java.com/zh_TW/download/windows_xpi.jsp

◆ CPU

需為 Pentium 200以上

◆ 記憶體

最少256MB記憶體 建議使用512M或以上記憶體

◆ 瀏覽器

Internet Explorer 6.0 以上版本

◆ 顯示色彩品質

需為 16 位元 (含) 以上

◆ 螢幕解析度

800 x 600 (含) 以上

◆ SD讀卡機

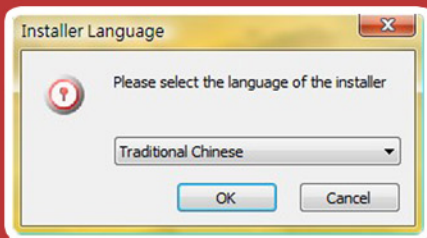
內建或外接均可 (透過SD存取保護內容)

◆ 其他

網路連線建議使用ADSL、纜線數據機或區域網路 (LAN)。

軟體安裝 請依以下步驟進行:

【步驟一】



【步驟二】



請先取得GSiSafe軟體。

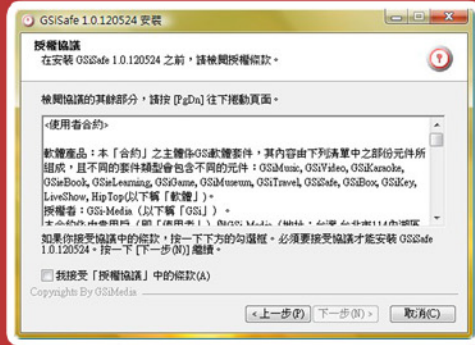
若您已取得GSiSafe軟體，馬上開始進行軟體安裝。
開始安裝，請依以下步驟進行！

【步驟一】 點擊兩次執行檔 (*.exe) 開始進行安裝。

【步驟二】 配合安裝精靈建議後，
按【下一步(N)>】繼續進行。

軟體安裝 請依以下步驟進行:

【步驟三】



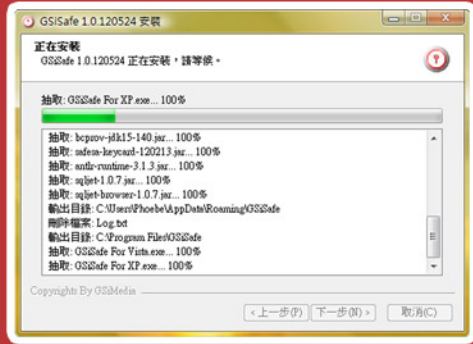
【步驟四】



【步驟五】



【步驟六】



【步驟三】授權協議，勾選我接受後，
按【下一步(N)>】繼續進行。

【步驟四】選取安裝位置，瀏覽選定想要安裝的
目標資料夾後按【下一步(N)>】繼續進行。

【步驟五】選擇「開始功能表」資料夾後，
按【安裝(I)>】繼續進行。

【步驟六】安裝程式開始執行，顯示正在安裝畫面，
請等候安裝完成。

【步驟七】



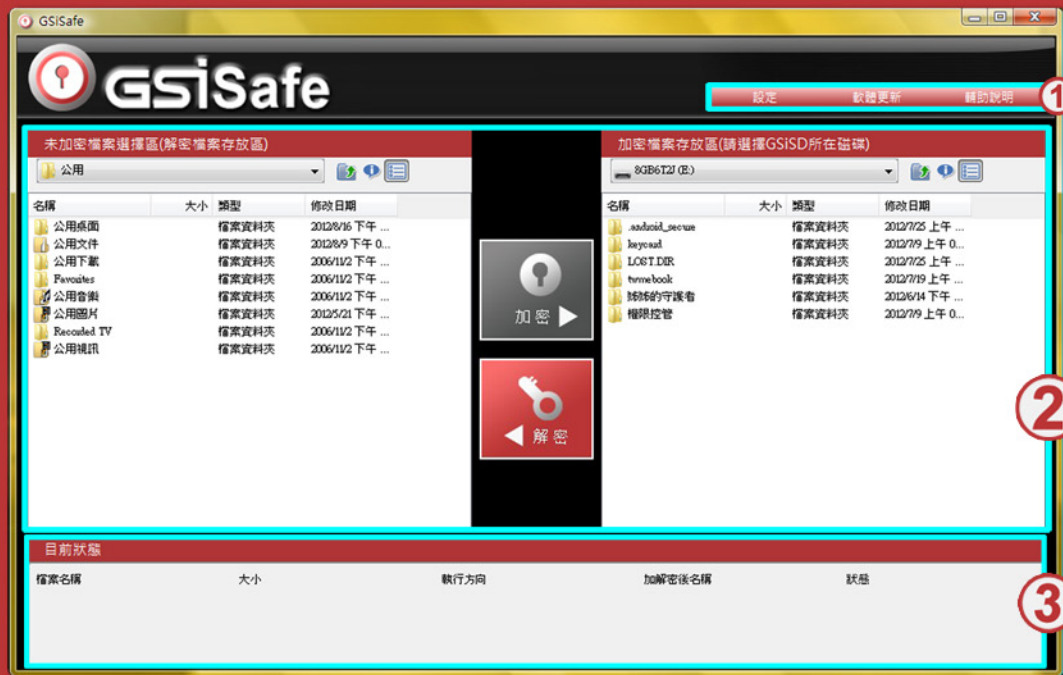
【步驟七】安裝完成，請按【完成(F)】結束安裝。



啟動GSiSafe程式後，如未插入GSiSD會出現以下畫面
要求先插入GSiSD



GSiSafe 功能介紹



1. 功能列表

2. 加解密功能區

3. 目前狀態顯示區

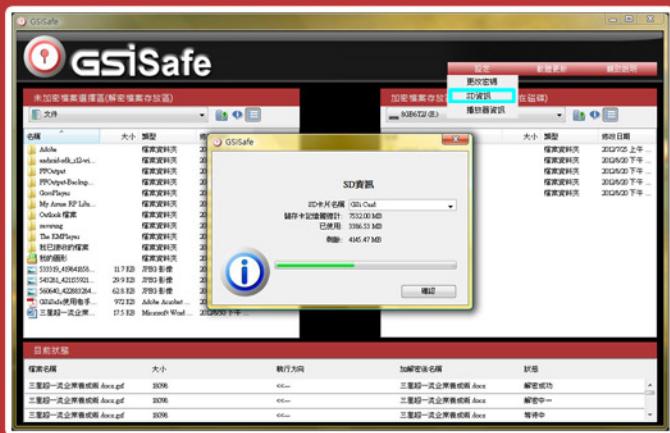
【設定 / 更改密碼】



1.設定 / 更改密碼

按設定 / 更改密碼，如初次使用本軟體，顯示提示預設密碼為1234頁面，按下【確認】，跳出密碼變更視窗，在此輸入目前密碼、新的密碼、確認密碼後按【確認】即完成密碼變更。為保護私人已加密之重要資料敬恕本公司無法提供密碼查詢之服務，請牢記變更後之密碼，以免加密的重要資料無法解密。

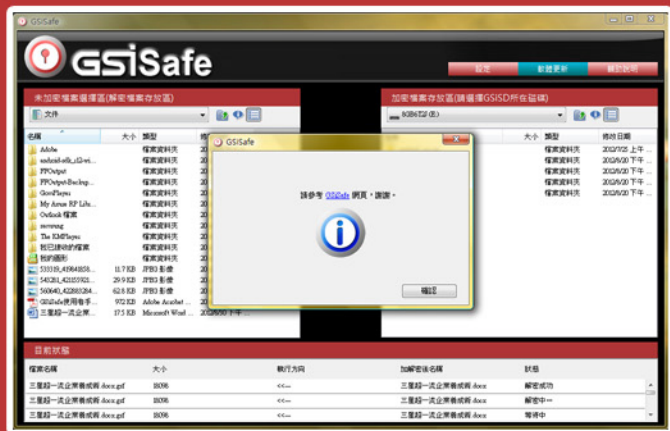
2. 設定 / 更改密碼



2. 設定 / SD資訊

按下【SD資訊】跳出SD資訊視窗，可在此輸入SD卡片名稱。

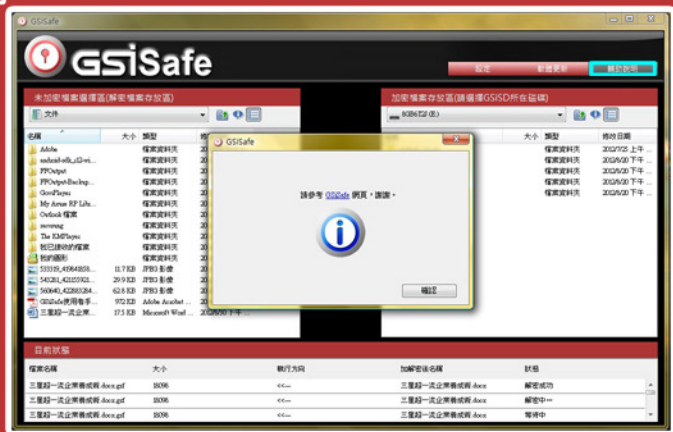
3. 軟體更新



3. 軟體更新

按下【軟體更新】跳出軟體更新網頁連結視窗，提供連結到GSiSafe網站。

4. 輔助說明

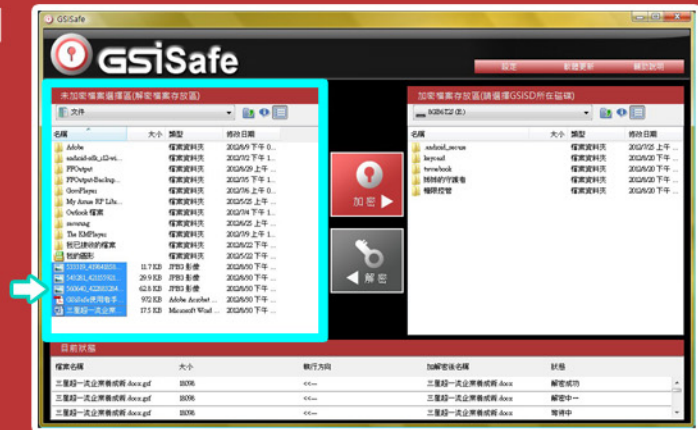


4. 輔助說明

按下【輔助說明】跳出輔助說明視窗，提供連結到說明頁。

5. 加解密檔案

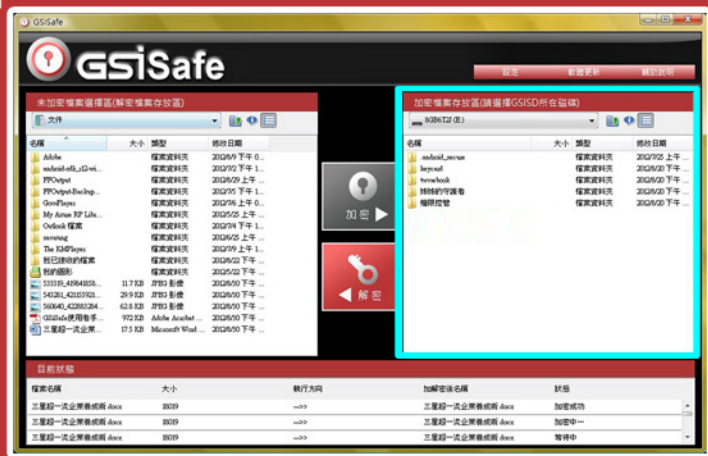
【步驟一】



5. 加解密檔案

【步驟一】選擇要加解密檔案。

【步驟二】



【步驟二】 擇加解密檔案存放區。

【步驟三】

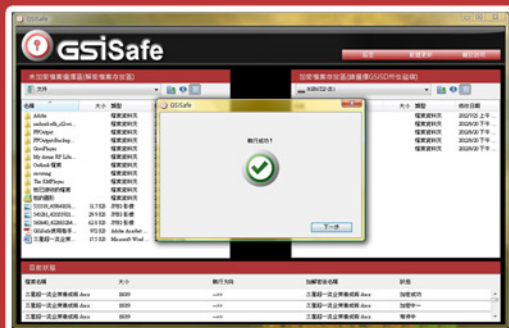
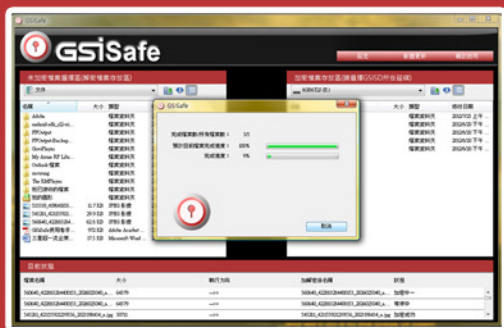


【步驟三】 按【加密】或【解密】進行加解密。

若您尚未登入，則會先跳出要求登入視窗，
如為初次使用本軟體，顯示提示預設密碼為1234頁面。

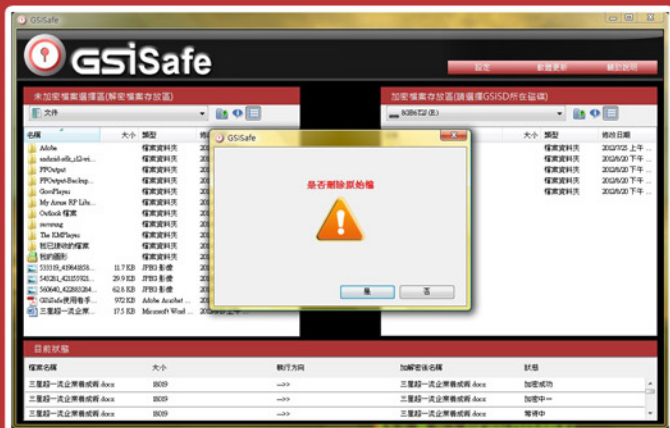
註:如非初次使用本軟體，請輸入已變更的
密碼，密碼可接受四至六位數（數字）。

【步驟四】



【步驟四】系統會顯示加解密進度，完成後顯示執行成功！
按【下一步】。

【步驟五】



【步驟五】確認是否刪除原始檔案，
按【是】或【否】結束加解密。